

## 7.1 NASLOVNA STRAN Z OSNOVNIMI PODATKI O NAČRTU

### 1 NAČRT TEHNOLOGIJE

investitor OBČINA ŠKOFJA LOKA  
Mestni trg 15, 4220 ŠKOFJA LOKA

objekt VRTEC KAMNITNIK

projektna dokumentacija PROJEKT ZA PRIDOBITEV GRADBENEGA DOVOLJENJA - PGD

za gradnjo ODSTRANITEV OBJEKTA IN NOVA GRADNJA

projektant MODULAR ARHITEKTI d.o.o., Grudnovo nabrežje 23, 1000 LJUBLJANA

odgovorna oseba Mojca Gregorski, univ.dipl.inž.arh.  
žig in podpis Matic Lašič, mag.inž.arh.

odgovorni projektant Gregor Dojer, univ.dipl.inž.arh., IZS T-0702  
osebni žig in podpis

odgovorni vodja projekta Mojca Gregorski, univ.dipl.inž.arh., ZAPS A-1222  
osebni žig in podpis

številka načrta 21/17

številka izvoda 1 2 3 4 5 6 7

kraj in datum izdelave Ljubljana, maj 2017

## **7.2 KAZALO VSEBINE NAČRTA KUHINJSKE TEHNOLOGIJE**

### **7 NAČRT KUHINJSKE TEHNOLOGIJE št. 21/17**

- 7.1 Naslovna stran
- 7.2 Kazalo vsebine načrta
- 7.3 Izjava odgovornega projektanta načrta
- 7.4 Tehnično poročilo
- 7.5 Risbe

### 7.3 IZJAVA ODGOVORNEGA PROJEKTANTA NAČRTA

Odgovorni projektant kuhinjske tehnologije

Gregor Dojer, univ.dipl.inž.arh.  
pooblaščen inženir tehnološke stroke

#### IZJAVLJAM

---

- 1 da je načrt skladen z drugimi predpisi, ki veljajo na območju, na katerem se bo izvedla nameravana gradnja,
- 2 da so v načrtu upoštevani vsi pridobljeni projektni pogoji in soglasja,
- 3 da so bile pri izdelavi načrta upoštevane vse bistvene zahteve in da je načrt izdelan tako, da bo gradnja, izvedena v skladu z njim, zanesljiva.
- 4 da je načrt skladen z drugimi načrti, ki so del projekta.

Odgovorni projektant Gregor Dojer, univ.dipl.inž.arh., IZS T-0702  
osebni žig in podpis

številka načrta 21/17

številka projekta 142/17

kraj in datum izdelave Ljubljana, maj 2017

#### 7.4 TEHNIČNO POROČILO

- 7.5** RISBE
- 7.5.1** SPECIFIKACIJA
- 7.5.2** TEHNOLOŠKI NAČRT

## VRTEC KAMNITNIK

### PROGRAMSKA IZHODIŠČA

Za potrebe škofjeloške regije je predviden vrtec s centralno kuhinjo. Kapaciteta kuhinje znaša 1200 obrokov (otroci in zaposleni). Kuhinja se nahaja v pritličju dvonadstropnega objekta. Vertikalna povezava po objektu je preko namenskega dvigala. Za potrebe vrtca je namenjena ena tretjina kapacitete kuhinje, ostali del se razvaža po enotah. V sklopu gospodarskega dela objekta je predvidena tudi pralnica za potrebe vrtca.

### OPIS TEHNOLOGIJE

Dostop je urejen preko pokritega gospodarskega dvorišča, kjer se vrši vsa manipulacija za objekt. Na tej točki vstopajo zaposleni v kuhinji in pralnici in preko garderob naprej do delovnih mest v kuhinji oz. pralnici. Dostava blaga je preko ekonomskega vhoda, ki je nadzorovan s strani ekonomista. Blago in živila se razvrščajo v skladišča, hladilno komoro in hladilnike za nadaljno uporabo. V nadaljevanju procesa dela se vršijo razne priprave (groba in fina priprava zelenjave, fina priprava mesa, priprava močnatih jedi, dietna priprava) do končne termične obdelave. Tu se proces deli na razvoz po vrtcu in na razvoz po enotah. Razvoz po vrtcu se vrši z vozički, za razvoz po enotah se polnijo transportne posode. Transport na dislocirane enote se izvaja z malimi transportnimi vozili. Za potrebe vrtca oz. enot lociranih v nadstropju se vrši razvoz z transportnim dvigalom. Vračanje umazane posode iz vrtca se vrši z dvigalom iz nadstropja oz. preko veznega hodnika v pritličju. Za pomivanje je predvidena pomivalnica jedilne posode, ki je locirana neposredno pri termični pripravi in razvozu po vrtcu. Vračanje transportne posode je preko posebnega vhoda z namensko pomivalnico in skladiščenjem čiste transportne posode. tudi ta se neposredno navezuje na termične priprave oziroma na priprave na razvoz. Za odpadke nastale v procesu priprave in procesu pomivanja je predviden prostor s posebnim izhodom. Organizacija v kuhinji je zasnovana z namenom čim krajših poti brez križanja pri posameznih procesih. Za zaposlene v kuhinji je predviden prostor za počitek in pisarna za vodjo kuhinje. Zaradi vzgojnega učinka je del s termičnimi pripravami in pa priprava močnatih jedi postavljena neposredno ob stekleno steno, kjer imajo otroci dobro preglednost nad dogajanjem v kuhinji. Prav tako v sklopu gospodarskega dela vrtca je lastna pralnica za potrebe vrtca. Pralnica je ločen sklop z garderobo za zaposlene v pralnici. Organizacija pralnice je krožna z ločenim vhodom umazanega perila, procesom pranja, sušenja in likanja ter skladiščenjem čistega perila. Za razvoz perila po vrtcu se uporablja ista pot kot jo uporablja kuhinja (iste poti in tudi transportno dvigalo).

poročilo pripravil  
Gregor Dojer, u.dia.  
pooblaščen inženir tehnološke stroke

**Specifikacija kuhinjske opreme št.21/17 z dne 02.03.2017 za objekt:  
VRTEC KAMNITNIK - CENTRALNA KUHINJA**

poz	opis	količina
<b>1</b>	<b>VHOD/DOSTAVA</b>	
<b>2</b>	<b>PREDPROSTOR</b>	
1.	ELEKTRONSKA SKLADIŠČNA TEHTNICA - TALNA dim. 420x635x765 mm dim.platforme: 420x510 mm nosilnost: 150 kg/50 g sprejemnik bremena s skodelico iz nerjavečega jekla z eno merilno celico in elektronski prikazovalnik z LCD zaslonom <b>priključna moč: 0,1kW 1N-230V</b>	1
2.	PLATO VOZIČEK dim. 900x600x950 mm - nosilnost: 120kg - velikost platoja: 1000x600 mm - v celoti izdelan iz nerjaveče pločevine in opremljen s kakovostnimi uležajenimi kolesi - 2 kolesi z zavoro, guma na kolesih živilske kvalitete - voziček opremljen z gumi odbojniki živilske kvalitete	1
3.	DVOETAŽNI VOZIČEK dim. 900x600x950 mm - nosilnost po polici: 80kg - v celoti izdelan iz nerjaveče pločevine in s kakovostnimi uležajenimi kolesi - 2 kolesi z zavoro, guma na kolesih živilske kvalitete - voziček opremljen z gumi odbojniki živilske kvalitete	2
<b>3</b>	<b>PREHOD</b>	
<b>4</b>	<b>TOVORNO DVIGALO</b>	
<b>5</b>	<b>PISARNA EKONOMA</b>	
<b>6</b>	<b>GARDROBA IN SANITARIJE ZA ZAPOSLENE V KUHINJI</b>	
<b>7</b>	<b>EKONOMSKI VHOD</b>	
<b>8</b>	<b>VEZNI HODNIK</b>	
<b>9</b>	<b>SKLADIŠČE I.</b>	
1.	ODPRT REGAL dim.1400x600x2000 mm - 5 prestavljivih polic - raster za nastavljanje polic po višini - nosilnost posamezne police 150 kg/m dolžine	3
<b>10</b>	<b>SKLADIŠČE II.</b>	
1.	ODPRT REGAL dim.1400x500x2000 mm - 5 prestavljivih polic - raster za nastavljanje polic po višini - nosilnost posamezne police 150 kg/m dolžine	6
<b>11</b>	<b>HLADILNA KOMORA</b>	
1.	MONTAŽNA HLADILNA KOMORA dim. 1800x4300x2400 mm - poliuretan min.debeline 80 mm - obloga stenskih in stropnih elementov iz pločevine - kotni sanitarni profili - vrata 80/200 cm obojestransko nerjaveča pločevina - temperaturno območje: +2° C/+8° C - stikalna omarica z elektronskim regulatorjem - hladilni agregat oddvojen (cca 15m) <b>priključna moč: 1,4kW 1N-230V</b> odtok: DN32	1

2.	ODPRT KOVINSKI REGAL dim.1000x400x1700 mm - 4 prestavljive police - raster za nastavljanje polic po višini - nosilnost posamezne police 100 kg/m dolžine	4
3.	TALNA PODLOŽKA dim.1000x700x210 mm - nosilnost: 300 kg/m - iz nerjavečega jekla	1
<b>12</b>	<b>HLADILNE IN ZAMRZOVALNE OMARE</b>	
1.	HLADILNA OMARA dim. 710x800x2000 mm - izolacija min.70mm - volumen: 650 l - kapaciteta: 4 prestavljive police GN 2/1 - temperaturno območje: -2°C/+8°C - ohišje, vrata in notranjost iz nerjavečega jekla AiSi 304 priključna moč: 0,45kW 1N-230V	3
2.	ZAMRZOVALNA OMARA dim. 710x800x2000 mm - izolacija min.70mm - volumen: 650 l - kapaciteta: 4 prestavljive police GN 2/1 - temperaturno območje: -18°C/-24°C - ohišje, vrata in notranjost iz nerjavečega jekla AiSi 304 priključna moč: 0,6kW 1N-230V	2
<b>13</b>	<b>SKLADIŠČE ZELENJAVE</b>	
1.	ODPRT KOVINSKI REGAL dim.1200x600x2000 mm - spodaj prostor za talno podložko - 4 prestavljive police - raster za nastavljanje polic po višini - nosilnost posamezne police 100 kg/m dolžine	2
2.	TALNA PODLOŽKA dim.1000x700x210 mm - nosilnost: 300 kg/m - iz nerjavečega jekla	2
<b>14</b>	<b>GROBA PRIPRAVA ZELENJAVE</b>	
1.	LUPILNICA KROMPIRJA dim. 440x495x1000 mm - programator - prostornina posode: min 15kg - kapaciteta: min 350kg/h - vključena posoda za prestrezanje olupkov priključna moč: 0,75kW 3N-400V prikljop vode: HV DN20 odtok: DN70 preko talne rešetke 300x300x140 mm	1
2.	BAZEN VOZIČEK ZA ZELENJAVO dim. 500x600x620 mm - kapaciteta bazena:100 l - izpustni ventil spodaj - posoda vozička izdelana z zaokroženimi robovi - višina vozička prilagojena višini lupilnice	1
3.	DVOJNO KORITO dim.1800x700x900/1000 mm - dvojno korito 500x500x300 mm levo - korito opremljeno s sifonom, grlom sifona in prelivno cevjo - zavih zadaj 20/100 mm prikljop vode: THV DN15 odtok: 2x DN50	1



4.	STENSKA ENOROČNA MEŠALNA BATERIJA Z DOLGIM IZLIVOM	1
5.	STROJ ZA PRANJE IN SUŠENJE ZELENJAVE IN SADJA dim. 720x700x910 mm - kapaciteta: 50/60 kg/h (listnata zelenjava) - polnjenje: 3kg - košara Ø500x220 mm - odtočna črpalka priključna moč: 1,5kW 1N-230V priklop vode: HV DN20 odtok: DN50	1
6.	PULT dim. 2100x700x900/1000 mm - spodnja in vmesna polica - vmesna polica nastavljiva po višini - zavih zadaj in desno 20/100 mm	1
7.	KONZOLNA POLICA dim. 2800x300x40/180 mm	1
<b>15</b>	<b>PRIPROČNO SKLADIŠČE</b>	
1.	ODPRT REGAL dim.1400x500x2000 mm - 5 prestavljivih polic - raster za nastavljanje polic po višini - nosilnost posamezne police 150 kg/m dolžine	6
<b>16</b>	<b>PRIPRAVA MESA</b>	
1.	PULT S KORITOM dim.2000x700x900/1000 mm - poglobljeno korito 500x500x300 mm desno - set predalov levo - spodnja in vmesna polica - zavih zadaj 20/100 mm priklop vode: THV DN15 odtok: DN50	1
2.	STENSKA ENOROČNA MEŠALNA BATERIJA Z DOLGIM IZLIVOM	1
3.	PULT ZAPRT S TREH STRANI dim. 2000x700x900/1000 mm - spodnja in vmesna polica - zavih zadaj 20/100 mm	1
4.	ZAPRTA VIŠEČA OMARICA dim.1600x350x600 mm - drsna vrata - vmesna polica nastavljiva po višini - drsna vrata dvostranske izvedbe - odbojniki v bočnih oblogah za neslišno zapiranje	2
<b>17</b>	<b>DIETNA KUHINJA</b>	
1.	PULT S KORITOM dim.2000x700x900/1000 mm - poglobljeno korito 400x500x300 mm levo - set predalov desno - spodnja in vmesna polica - zavih zadaj 20/100 mm priklop vode: THV DN15 odtok: DN50	1
2.	STENSKA ENOROČNA MEŠALNA BATERIJA Z DOLGIM IZLIVOM	1
3.	ELEKTRO ŠTEDILNIK S POLNIMIMI PLOŠČAMI dim.800x700x900 mm - 4 plošče 300x300mm po 2,5kW priključna moč: 10,0kW 3N-400V	1

- |    |  |   |
|----|--|---|
| 4. | STENSKI PAROLOV<br>dim. 1200x900x450 mm<br>- s filtri, lovilci maščobe | 1 |
|----|--|---|

V POPISU STROJNIH INSTALACIJ

- |    |   |   |
|----|---|---|
| 5. | PULT ZAPRT S TREH STRANI<br>dim. 1400x700x900/1000 mm<br>- spodnja in vmesna polica<br>- zavih zadaj 20/100 mm  | 1 |
| 6. | ZAPRTA VISEČA OMARICA<br>dim.1200x350x600 mm<br>- drsna vrata<br>- vmesna polica nastavljiva po višini<br>- drsna vrata dvostranske izvedbe<br>- odbojniki v bočnih oblogah za neslišno zapiranje | 1 |

**18 HLADNA KUHINJA/PRIPRAVA MALIC**

- |    |  |   |
|----|--|---|
| 1. | PULT S KORITOM<br>dim.1600x700x900/1000 mm<br>- poglobljeno korito 500x500x300 mm desno<br>- set predalov levo<br>- spodnja in vmesna polica<br>- zavih zadaj 20/100 mm<br>priklop vode: THV DN15<br>odtok: DN50   | 1 |
| 2. | STENSKA ENOROČNA MEŠALNA BATERIJA Z DOLGIM IZLIVOM   | 1 |
| 3. | HLAJEN PULT<br>dim.2400x700x900/1000 mm<br>- 2x box z vodili za GN 1/1, 2x 2 hlajena predala (delitev 1/3, 2/3)<br>- kompresor/dinamično hlajenje<br>- elektronska regulacija, temperatura: -2°/+8°C<br>- kompresorski sistem: dinamično hlajenje<br>- zaščita zadaj 20/100 mm<br>priključna moč: 0,35kW 1N-230V | 1 |
| 4. | SALAMOREZNICA<br>- nož Ø300<br>- višina rezanja: min.190 mm<br>priključna moč: 0,35kW 1N-230V  | 1 |
| 5. | ZAPRTA VISEČA OMARICA<br>dim.1600x350x600 mm<br>- drsna vrata<br>- vmesna polica nastavljiva po višini<br>- drsna vrata dvostranske izvedbe<br>- odbojniki v bočnih oblogah za neslišno zapiranje  | 2 |

**19 FINA PRIPRAVA**

- |    |   |   |
|----|---|---|
| 1. | SANITARNI UMIVALNIK<br>dim. 400x400x250 mm<br>- v kompletu iztočna pipa<br>- proženje vode preko tipke s kolenom, ki omogoča dotok vode brez dotikanja<br>priklop vode: THV DN15<br>odtok: DN50 | 1 |
| 2. | PULT ZAPRT S TREH STRANI<br>dim.1600x700x900/1000 mm<br>- set predalov levo<br>- spodnja in vmesna polica<br>- zavih zadaj 20/100 mm  | 1 |
| 3. | PULT ZAPRT S TREH STRANI<br>dim.1600x700x900/1000 mm<br>- set predalov levo<br>- spodnja in vmesna polica<br>- zavih zadaj 20/100 mm  | 1 |

4.	<p>KUTER IN REZALNIK ZELENJAVE <span style="float: right;">1</span>  dim.280x350x480/665 mm  - kapaciteta posode: 5,5 l  - namen: priprava homogenih namazov, mešanje  - trije noži: za fini namaz, za grobi namaz in za sekljanje peteršilja  - kovinski nastavek za rezanje zelenjave  - noži za rezanje: 0,6 mm + 3 mm, julienne: 4 x 4 mm, disk za ribanje: 1,5 mm + 7mm  - izdelano iz nerjavečega jekla  - obrati: 300-3500 obr/min  <b>priključna moč: 1,3kW 1N-230V</b></p>
5.	<p>ZAPRTA VISEČA OMARICA <span style="float: right;">2</span>  dim.1600x350x600 mm  - drsna vrata  - vmesna polica nastavljiva po višini  - drsna vrata dvostranske izvedbe  - odbojniki v bočnih oblogah za neslišno zapiranje</p>
<b>20 POMIVANJE KUHALNE POSODE</b>	
1.	<p>IZLIVNO KORITO <span style="float: right;">1</span>  dim. 520x530x560 mm  <b>prikllop vode: THV DN15/HV DN20</b>  <b>odtok:DN100</b></p>
2.	<p>BAZEN KORITO Z ODCEJALNO POVRŠINO <span style="float: right;">1</span>  dim. 1200x700x900/1000 mm  - bazen korito desno (1000x500x350 mm)  - spodaj odprto  <b>prikllop vode: THV DN15</b>  <b>odtok: DN50</b></p>
3.	<p>STENSKA MEŠALNA BATERIJA S TUŠEM <span style="float: right;">1</span></p>
4.	<p>AVTOMATSKI MEHČALEC VODE <span style="float: right;">1</span>  dim.230x400x570 mm  - regeneracija krmiljena volumetrijsko preko pretoka/brez priklopa na el.omrežje</p>
5.	<p>STROJ ZA POMIVANJE KUHALNE POSODE S POVRATNIM ZAJEMANJEM TOPLOTE <span style="float: right;">1</span>  dim. 775x870x1910/2000 mm  - povratno zajemanje toplote v integrirani napi  - višina odprtine: 640 mm  - preklopna vrata  - kapaciteta 40/24/12 košar/h  - dim. košare: 612x672 mm, pekači do dim. 530x650 mm  1 x RF ravna košara z vodili, 1x PVC ravna košara za pribor, 1 x RF vložek za pladnje  <b>priključna moč: 8,7kW 3N-400V</b>  <b>prikllop vode: HV DN20</b>  <b>odtok: DN50</b></p>
6.	<p>NAMENSKI VOZIČEK ZA PREVOZ POSODE Z VODILOM ZA KOŠARO <span style="float: right;">1</span>  dim. 772x825x1100 mm</p>
7.	<p>ODCEJALNA MIZA <span style="float: right;">1</span>  dim. 1800x700x900/1000 mm  - spodnja polica  - zavih zadaj</p>
8.	<p>KONZOLNA POLICA <span style="float: right;">1</span>  dim. 1800x350x40/180 mm</p>
9.	<p>ODPRT KOVINSKI REGAL <span style="float: right;">3</span>  dim.1400x600x2000 mm  - 5 prestavljivih polic, raster za nastavljanje polic po višini  - nosilnost posamezne police 150 kg/m dolžine</p>
<b>21 PROSTOR ZA ČISTILA</b>	
1.	<p>IZLIVNO KORITO <span style="float: right;">1</span>  dim. 520x530x560 mm  <b>prikllop vode: THV DN15 + izpiralec</b>  <b>odtok: DN100</b></p>

2.	ODPRT KOVINSKI REGAL dim.1000x500x2000 mm - 5 prestavljivih polic, raster za nastavljanje polic po višini - nosilnost posamezne police 150 kg/m dolžine	3
<b>22</b>	<b>PISARNA ZA VODJO KUHINJE</b>	
<b>23</b>	<b>PROSTOR ZA POČITEK OSEBJA</b>	
<b>24</b>	<b>TERMIČNE PRIPRAVE</b>	
1.	ELEKTRIČNA PREKUCNA PONEV dim.800x900x900 mm - dno posode COMPOUND 15 mm - kapaciteta: 80 l - ventil z izlivom za dovod vode v posodo priključna moč: 9,0kW 3N-400V priklop vode: HV DN15 odtok: DN70 preko talne rešetke 400x600x140 mm	2
2.	ELEKTRIČNO KOTEL ZA KUHANJE Z OKROGLO POSODO dim.800x900x900 mm - kapaciteta: 150 l - indirektno gretje (duplikator iz nerjaveče pločevine) - dvoslojni izolacijski pokrov priključna moč: 18,6kW 3N-400V priklop vode: THV DN15 odtok: DN70 preko talne rešetke 400x600x140 mm	2
3.	VARČNI STENSKI PAROLOV S SISTEMOM VRAČANJA TOPLOTE dim.3800x1200x630 mm - s filtri, lovilci maščobe	1
	<u>V POPISU STROJNIH INSTALACIJ</u>	
4.	ELEKTRIČNI KOTEL ZA KUHANJE Z OKROGLO POSODO dim.800x700x900 mm - indirektno gretje - inox duplikator - kapaciteta: 80l - okrogla posoda Ø500x470 mm - dvoslojni izolacijski pokrov priključna moč: 14,1W 3N-400V priklop vode: THV DN15 odtok: DN70 preko talne rešetke 800x300x140mm	2
5.	PLINSKA PREKUCNA PONEV dim.800x700x900 mm - kapaciteta: 60l - dno iz nerjaveče pločevine debeline 15 mm/ COMPOUND priključna moč plina: 10,5 kW DN20 odtok: DN70 preko talne rešetke 400x600x140mm	2
6.	PLINSKI ŠTEDILNIK Z ELEKTRIČNO KONVEKCIJSKO PEČICO dim.800x700x900 mm - 4 gorilniki: 2x 3,5kW + 1x 5,5kW + 7,0kW - električna konvekcijska pečica: 6,6kW priključna moč plina: 21,5kW DN20 priključna moč: 6,6kW 3N-400V	1
7.	BLOK PULT S POVIŠANO MEŠALNO BATERIJO dim. 800x700x900 mm - predal/spodaj zaprto s krilnimi vrati/prostor za priklop vodovodnih instalacij - enoročna blok mešalna baterija/izliv z radijem min. 450mm, h izliva min. 550mm priklop vode: THV DN15	1
8.	PLINSKI ŠTEDILNIK Z ELEKTRIČNO KONVEKCIJSKO PEČICO dim.800x700x900 mm - 4 gorilniki: 2x 3,5kW + 1x 5,5kW + 7,0kW - spodaj odprto priključna moč plina: 21,5kW DN20	1
9.	BLOK PULT dim. 400x700x900 mm - predal - spodaj odprto	1

- |     |  |   |
|-----|--|---|
| 10. | ELEKTRO ŠTEDILNIK S POLNIMA PLOŠČAMA<br>dim.400x900x900 mm<br>- 2 plošči 300x300mm po 2,5kW<br>priključna moč: 5,0kW 3N-400V | 1 |
| 11. | VARČNI STROPNI PAROLOV S SISTEMOM VRAČANJA TOPLOTE<br>dim.3800x2000x630 mm<br>- s filtri, lovilci maščobe in razsvetljavo    | 1 |

V POPISU STROJNIH INSTALACIJ

**25 PRIPRAVA S KONVEKTOMATI**

- |    |   |   |
|----|---|---|
| 1. | SANITARNI UMIVALNIK<br>dim. 400x400x250 mm<br>- v kompletu iztočna pipa<br>- proženje vode preko tipke s kolenom, ki omogoča dotok vode brez dotikanja<br>prikljop vode: THV DN15<br>odtok: DN50  | 1 |
| 2. | HITRI OHLAJEVALNIK<br>dim. 790x800x1950mm<br>- delovno območje:<br>hitro ohlajevanje +95°C do +3°C<br>šok zamrzovanje +95°C do -18°C<br>- kapaciteta: max.16xGN 1/1<br>- dva načina ohlajevanja in zamrzovanja<br>- funkcija predhlajenja<br>- vgrajena ogrevana sonda za merjenje temperature jedra<br>- izvlečni kondenzacijski filter<br>priključna moč: 3,5kW 3N-400V | 1 |
| 3. | PLINSKA PARNO KONVEKCIJSKA PEČ<br>dim. 847x771x757 mm<br>- kapaciteta 6xGN 1/1<br>- temperaturno območje delovanja: 30°C do 300°C<br>- 9 načinov kuhanja, 350 programov s po 12 koraki delovanja<br>priključna moč plina: 13,0kW DN20<br>priključna moč: 0,3kW 1N-230V<br>prikljop vode: HV DN20<br>odtok: DN50   | 1 |
| 4. | ELEKTRO PARNO KONVEKCIJSKA PEČ<br>dim. 847x771x1017 mm<br>- kapaciteta 10xGN 1/1<br>- temperaturno območje delovanja: 30°C do 300°C<br>- 9 načinov kuhanja, 350 programov s po 12 koraki delovanja<br>priključna moč: 18,6kW 3N-400N<br>prikljop vode: HV DN20<br>odtok: DN50   | 1 |
| 4a | COMBI DUO MONTAŽNI SET 1/1  | 1 |
| 5. | PLINSKA PARNO KONVEKCIJSKA PEČ<br>dim.879x791x1782 mm<br>- kapaciteta 20xGN 1/1<br>- temperaturno območje delovanja: 30°C do 300°C<br>- 9 načinov kuhanja, 350 programov s po 12 koraki delovanja<br>priključna moč plina: 44,0kW DN20<br>priključna moč: 0,7kW 1N-230V<br>prikljop vode: HV DN20<br>odtok: DN50  | 1 |
| 6. | PLINSKA PARNO KONVEKCIJSKA PEČ<br>dim.879x791x1782 mm<br>- kapaciteta 20xGN 1/1<br>- temperaturno območje delovanja: 30°C do 300°C<br>- 9 načinov kuhanja, 350 programov s po 12 koraki delovanja<br>priključna moč plina: 44,0kW DN20<br>priključna moč: 0,7kW 1N-230V<br>prikljop vode: HV DN20<br>odtok: DN50  | 1 |

7.	VSTAVNI VOZIČEK ZA KONVEKTOMAT Z VODILI GN 1/1 - DODATNI dim.522x809x1718 mm	1
8.	VARČNI STENSKI PAROLOV S SISTEMOM VRAČANJA TOPLOTE dim.3400x1300x630 mm - s filtri, lovilci maščobe	1
<u>V POPISU STROJNIH INSTALACIJ</u>		
<b>26</b>	<b>IZDAJNA LINIJA</b>	
1.	PULT ZAPRT S TREH STRANI dim.2800x700x900 mm - set predalov levo - spodnja in vmesna polica	2
<b>27</b>	<b>PROSTOR ZA VOZIČKE</b>	
1.	TRIETAŽNI SERVIRNI VOZIČEK dim. 880x480x840 mm - police iz barvnega umetnega materiala - razmak med policami 330 mm	17
<b>28</b>	<b>PRIPRAVA MOČNATIH JEDI</b>	
1.	IZLIVNO KORITO Z UMIVALNIKOM IN MEŠALNO BATERIJO dim. 500x600x850 mm - dim. umivalnika: 340x240x150 mm - dim. korita: 370x240x150 mm priklop vode: THV DN15 odtok: DN50	1
2.	PULT S KORITOM dim.1800x700x900/1000 mm - poglobljeno korito 500x500x300 mm desno - set predalov levo - spodnja in vmesna polica - zavih zadaj 20/100 mm priklop vode: THV DN15 odtok: DN50	1
3.	STENSKA ENOROČNA MEŠALNA BATERIJA Z DOLGIM IZLIVOM	1
4.	PULT ZAPRT S TREH STRANI dim.1800x700x900/1000 mm - set predalov levo - spodnja in vmesna polica - zavih zadaj 20/100 mm	1
5.	NAMIZNI MEŠALEC ZA TESTO - kapaciteta lonca: 4,9l priključna moč: 0,3kW 1N-230V	1
6.	PULT ZAPRT S TREH STRANI dim.1800x700x900/1000 mm - spodnja in vmesna polica - zavih zadaj 20/100 mm	1
7.	ZAPRTA VIŠEČA OMARICA dim.1200x350x600 mm - drsna vrata - vmesna polica nastavljiva po višini - drsna vrata dvostranske izvedbe - odbojniki v bočnih oblogah za neslišno zapiranje	1
8.	ZAPRTA VIŠEČA OMARICA dim.1800x350x600 mm - drsna vrata - vmesna polica nastavljiva po višini - drsna vrata dvostranske izvedbe - odbojniki v bočnih oblogah za neslišno zapiranje	2

9.	ELEKTRIČNI ŠTEDILNIK S STEKLOKERAMIČNO PLOŠČO dim.400x700x900 mm - 2 grelna polja po 2,5kW priključna moč: 5,0kW 3N-400V	1
10.	ZAPRT PULT dim. 1600x700x850/950 mm - set predalov desno - spodnja in vmesna polica - vmesna polica nastavljiva po višini - drsna vrata - zavih zadaj 20/100 mm	1
11.	ZAPRTA VISEČA OMARICA dim.1400x350x600 mm - drsna vrata - vmesna polica nastavljiva po višini - drsna vrata dvostranske izvedbe - odbojniki v bočnih oblogah za neslišno zapiranje	1
12.	PLANETARNI MEŠALEC dim. 620x670x1050 mm kapaciteta posode: 40l - 3 hitrosti - 3 priključki (stepanje, mešanje, gnetenje) priključna moč: 1,1kW 3N-400V	1
13.	PULT Z GRANITNO POVRŠINO dim. 1600x800x900 mm - granitna površina - spodnja polica in vmesna polica - kolesa/zavore na dveh kolesih na vdolžni strani	1
14.	PULT dim. 1600x800x900 mm - spodnja polica in vmesna polica - kolesa/zavore na dveh kolesih na vdolžni strani	1
<b>29</b>	<b>PREHOD ZA VRTEC</b>	
<b>30</b>	<b>POMIVANJE JEDILNE POSODE IZ VRTCA</b>	
1.	IZLIVNO KORITO Z UMIVALNIKOM IN MEŠALNO BATERIJO dim. 500x600x850 mm - dim. umivalnika: 340x240x150 mm - dim. korita: 370x240x150 mm prikljop vode: THV DN15 odtok: DN50	1
2.	BAZEN KORITO dim. 1200x750x900/1000 mm - dim.posode: 1000x500x350 mm - spodaj odprto prikljop vode: THV DN15 odtok: DN50	1
3.	NAMIZNA MEŠALNA BATERIJA S TUŠEM	1
4.	VHODNA MIZA ZA POMIVALNI STROJ - DESNA dim. 1200x750x900/1100 mm - korito 500x400x250 mm levo - poglobitev za košare po celotni dolžini - odprtina za mešalno baterijo prikljop vode: THV DN15 odtok: 2x DN50	1
5.	NAMIZNA ENOROČNA MEŠALNA BATERIJA Z VISEČIM TUŠEM	1
6.	VOZIČEK ZA ODPADKE dim. 370x500x580 mm - odpiranje s pedalom - volumen 60 l	1
7.	KONZOLNA POLICA ZA KOŠARE dim.1100x450x180 mm - možnost nalaganja košar pod kotom ali pokončno	1

8.	AVTOMATSKI MEHČALEC VODE dim.230x400x570 mm - regeneracija krmiljena volumetrijsko preko pretoka/brez priklopa na el.omrežje	1
9.	PRETOČNI STROJ S POVRATNIM ZAJEMANJEM TOPLOTE dim. 735x750x1515 mm - povratno zajemanje toplote v integrirani napi in odtoku - svetla vstavna višina: 440 mm - kapaciteta: 22 - 44 košar/h - košare: 500x500, 540x500,600x500 mm priključna moč: 9,1kW 3N-400V priklop vode: HV DN20 odtok: DN50	1
10.	IZHODNA MIZA - LEVA dim.1400x750x900 mm - 2x vodila za košare	1
11.	DVOETAŽNI VOZIČEK dim. 900x600x950 mm - nosilnost po polici: 80kg - v celoti izdelan iz nerjaveče pločevine in s kakovostnimi uležajenimi kolesi - 2 kolesi z zavoro, guma na kolesih živilske kvalitete - voziček opremljen z gumi odbojniki živilske kvalitete	2
12.	ODPRT REGAL dim.1400x600x2000 mm - 5 prestavljivih polic - raster za nastavljanje polic po višini - nosilnost posamezne police 150 kg/m dolžine	2
<b>31</b>	<b>POMIVANJE POSODE IZ RAZVOZA</b>	
1.	STROJ ZA DEHIDRIRANJE ORGANSKIH ODPADKOV dim. 750x860x910 mm - kapaciteta: min.280 kg/h - kapaciteta polnjenja: 40 kg priključna moč: 3,15kW 3N-400V priklop vode: HV DN20 odtok: DN50 tip SBM 1-ELITE	1
2.	VHODNA MIZA ZA POMIVALNI STROJ - LEVA dim. 2500x750x900/1100 mm - dvojno korito 600x450x250 mm v desno - zavih zadaj 200 mm priklop vode: THV DN15 odtok:2x DN50	1
3.	STENSKA MEŠALNA BATERIJA Z VISEČIM TUŠEM	1
4.	VOZIČEK ZA ODPADKE dim. 370x500x580 mm - odpiranje s pedalom - volumen 60 l	1
5.	KONZOLNA POLICA ZA KOŠARE dim.1100x450x160 mm - možnost odlaganja košar pod kotom ali pokončno	1
6.	AVTOMATSKI MEHČALEC VODE dim.360x500x575 mm - regeneracija krmiljena volumetrijsko preko pretoka/brez priklopa na el.omrežje	1
7.	PRETOČNI STROJ Z AVTOMATSKIM POMIKOM KOŠAR S POVRATNIM ZAJEMANJEM TOPLOTE ODPADNEGA ZRAKA dim. 1600x800x1890 mm - levo/desna izvedba - s povratnim zajemanjem toplote/zajemanje na vhodu in izhodu stroja - min.vstavna višina 460 mm - kapaciteta: 90/130 košar/h priključna moč: 43,5kW 3N-400V priklop vode: HV DN20 odtok: DN50 odvod zraka: 1200 m <sup>3</sup> /h	1

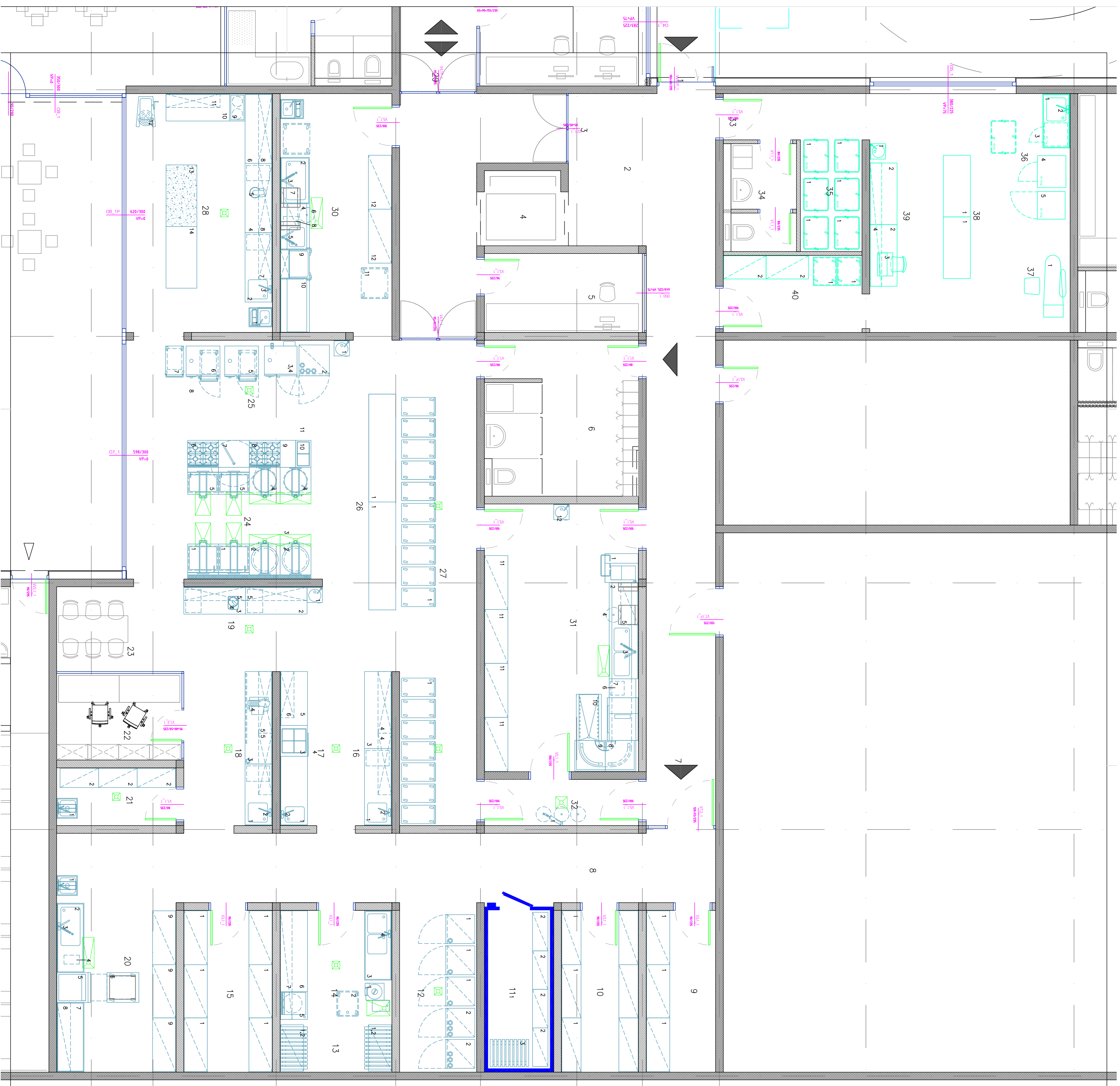


8.	KOTNA SUŠILNA CONA dim. 792x792x1770 mm - kot 90° L/D izvedba - sestavni del pretočnega stroja	1
9.	KOTNI TRANSPORTER dim. 792x792x900 mm - kot 90° L/D izvedba - motorni pogon (vezano na pom.stroj) - sestavni del pretočnega stroja	1
10.	IZHODNA MIZA Z VALJČKI - DESNA dim.1200x650x900 mm - končno stikalo	1
11.	ODPRT REGAL dim.1400x600x2000 mm - 5 prestavljivih polic - raster za nastavljanje polic po višini - nosilnost posamezne police 150 kg/m dolžine	4
12.	SANITARNI UMIVALNIK dim. 400x400x250 mm - v kompletu iztočna pipa - proženje vode preko tipke s kolenom, ki omogoča dotok vode brez dotikanja priklop vode: THV DN15 odtok: DN50	1
<b>32</b>	<b>PROSTOR ZA ODPADKE</b>	
1.	IZVLEČNI TUŠ S PIŠTOLO - STENSKI l=15m max. temperatura: 60°C max. pritisk: 8,5 bar priklop vode: THV DN15 (mešalni ventil)	1
	<b>PRALNICA</b>	
<b>33</b>	<b>VHOD V PRALNICO/DOSTAVA PERILA</b>	
<b>34</b>	<b>GARDEROBA IN SANITARIJE ZA ZAPOSLENE V PRALNICI</b>	
<b>35</b>	<b>PROSTOR ZA VOZIČKE</b>	
1.	VOZIČEK ZA PERILO ALU dim. 730x580x740 mm - kapaciteta bazena: 220 l/200 kg	6
<b>36</b>	<b>PRANJE IN SUŠENJE</b>	
1.	BAZEN KORITO dim. 1400x700x900/1000 mm - korito 600x500x400 mm levo - iz nerjaveče pločevine - spodaj desno prostor za pralna stroja priklop vode: THV DN15 odtok:DN50	1
2.	STENSKA ENOROČNA MEŠALNA BATERIJA Z DOLGIM IZLIVOM	1
3.	PRALNI STROJ dim. 600x600x850 mm - kapaciteta: 9 kg - število vrtljajev: do 1600 o/min - energijski razred A+++ priključna moč: 2,3kW 1N-230V priklop vode: HV DN15 odtok: DN32	1

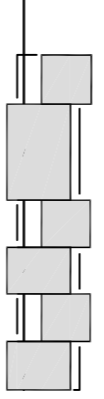
4.	INDUSTRIJSKI PRALNI STROJ - ELEKTRIČNI dim.830x740x1200 mm - kapaciteta polnjenja: 11,0 kg - volumen bobna: 105 l - centrifuga: 1165 obratov/min priključna moč: 10,0kW 3N-400V priklop vode: THV DN20 odtok: DN75 preko talne rešetke	1
5.	INDUSTRIJSKI SUŠILNI STROJ - ELEKTRIČNI dim. 720x724x1114 mm - kapaciteta polnjenja: 10,6 kg - volumen bobna: 190 l priključna moč: 8,0kW 3N-400V odvod zraka: Ø125 (300 m <sup>3</sup> /h)	1
<b>37</b>	<b>LIKANJE</b>	
1.	VAKUUMSKA LIKALNA MIZA dim. 1600x470x920 mm - ročni parni likalnik - ogrevana likalna plošča - integriran vakuum - integriran kotliček z vodo priključna moč: 5,6kW 3N-400V priklop vode: HV DN15	1
<b>38</b>	<b>SORTIRANJE</b>	
1.	MIZA ZA SORTIRANJE dim. 1600x700x830 mm - spodaj odprto	2
<b>39</b>	<b>ŠIVALNICA</b>	
1.	SANITARNI UMIVALNIK dim. 400x400x250 mm - v kompletu iztočna pipa - proženje vode preko tipke s kolenom, ki omogoča dotok vode brez dotikanja priklop vode: THV DN15 odtok: DN50	1
2.	MIZA ZA ŠIVANJE dim. 1600x700x830 mm	2
3.	ŠIVALNI STROJ priključna moč: 1,0kW 1N-230V	1
4.	KONZOLNA POLICA dim. 3200x300x40/180 mm	1
<b>40</b>	<b>SKLADIŠČE ČISTEGA PERILA</b>	
1.	UNIVERZALNI PREVOZNI REGAL dim. 600x740x1520 mm - mrežasta izvedba - prestavljive police	2
1.	ODPRT KOVINSKI REGAL dim. 1100x600x2000 mm - 4 prestavljive police - nosilnost do 150 kg/m	3

**SKUPNA PRIKLJUČNA ELEKTRIČNA MOČ: 234,85 kW**  
**faktor istočasnosti: 0,7**

**SKUPNA PRIKLJUČNA PLINSKA MOČ: 165,0 kW**



**VRTEC KAMNITNIK**  
**TLORIS PRITLJICA**  
 m 1:100



Imenik: MODULAR embleti d.o.o., gradovno naselje 23, SI 1000 Ljubljana  
 naslov: OBCINA SKOFJA LOKA, mestni trg 15, SI 4280 Skofja Loka

**modular**

vrsta: Kamnitnik  
 naziv: 2. nadstropje vrtca  
 TLORIS PRITLJICA

obj. vodilnik: mlada gospodinja univ. dipl. inž. g. g. ZORAN AVČER  
 obj. projektant: pripor. inženj. univ. dipl. inž. g. g. IZS TOVBE  
 odg. projektant: [signature]

Številka projekta	Številka nacrta	merilo	datum, verzija/naziv	stran	let
124/17	21/17	1:50	maj 2017	1	01